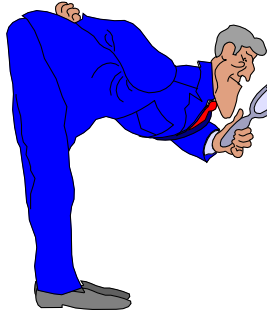


Monteringsanvisning ADC-0055/-1155/-1133

150511/Rolf Karlsson

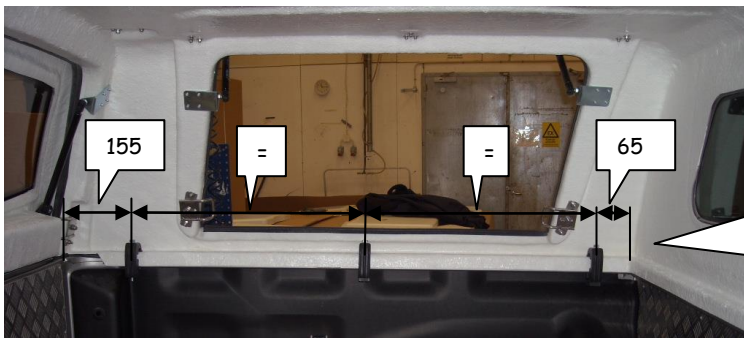


Läs först igenom hela monteringsanvisningen och kontrollera innehållet i monteringssetsen.

Monteringssetsen består av:
6 st. Klammor
1 st. Skyddsfolie för flakkant bakläm
0,15 m Butyltape



Lyft försiktigt kåpan på plats på bilen och tryck den framåt tills den med framstammens nedre fläns går emot framstammen på bilen.
OBS! Bromsljuset på hyttens bakkant



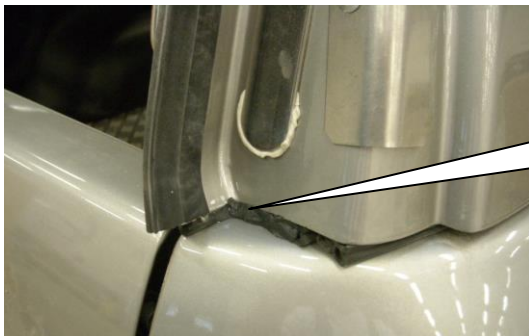
Tryck kåpan ut åt sidorna och placera klammorna enl. bilden
OBS! max. 10Nm åtdragningsmoment
Dra fast kåpan mot flakkanten med klammorna



Kontrollera att luckorna går lätt att stänga och att låsen är rätt injusterade, vid behov, ta bort skyddskåpan och justera läget på låsbygeln.



Vid mittlåset finns möjlighet att justera längden på låsstängerna genom att lossa på plastclipset och vrida på låsstången som är gängad i skarven mot låskroken.



Applicera butyltape eller liknande tätningssmassa mellan kåpa och flakkant i bakre hörnen

Kablarna för innerbelysning dras under flaklådan och kopplas in på kablarna som går upp till 12V-uttaget på flaklådans vänstra sida, (gäller Exclusive Line)
Kablarna till bromsljuset kopplas till en av bromslyktorna bak på bilen.

Rengör baklämmen och applicera skyddstejpen där gummlisten från bakluckan ligger an.

Efter en tids körning bör samtliga fastsättningsbeslag kontrolleras och vid behov efterdras.