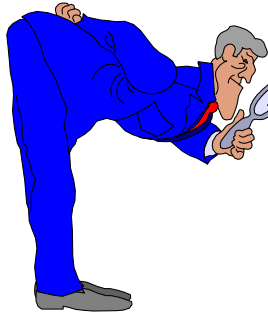


Montageanleitung AD-0055/-1155/-900/-1100

ADC-0055/-1155/-1133

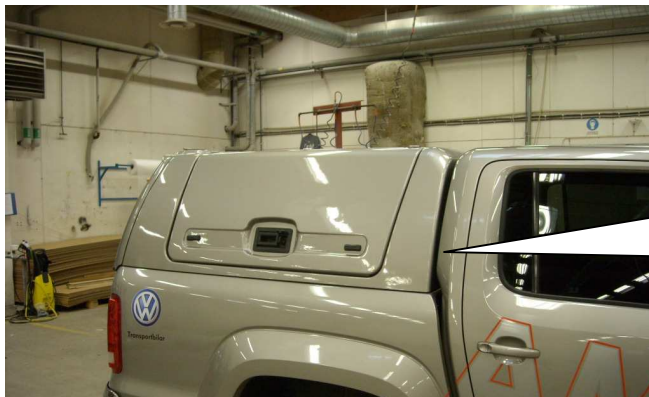
101209/Rolf Karlsson



Lesen Sie zuerst die ganze Montageanleitung durch und kontrollieren Sie die Vollzähligkeit des Montagesatzes.

Der Montagesatz besteht aus:
6 St. Befestigungsklammern
1 St. Scheuerschutzfolie
0,15 m Dichtungsband

Wenn am Fahrzeug und am Hardtop ein 3. Bremslicht ist, muss eins von beiden unbrauchbar gemacht werden.

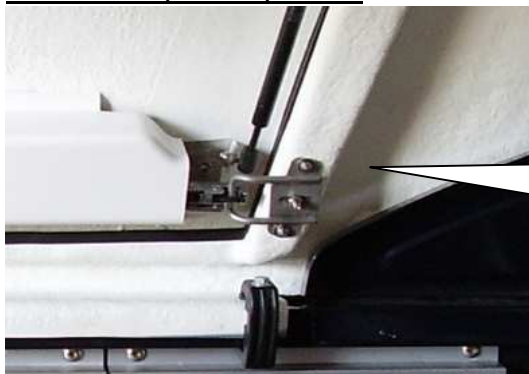


Heben Sie die Haube vorsichtig auf das Auto und schieben diese so nach vorne, dass das Vorderteil der Pritsche hierdurch gut abgedichtet wird.
Achtung! Bremslicht an Kabine

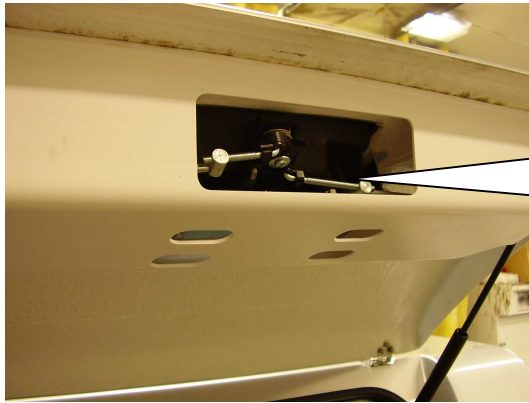


Drücken Sie die Haube seitlich gegen die Innenkante der Pritsche und befestigen Sie die Klammern wie auf dem Bild. Die Haube auf der Pritschenkante mit den Klammern festziehen mit **Max. 10Nm**.

ADC-0055, -1155, -1133

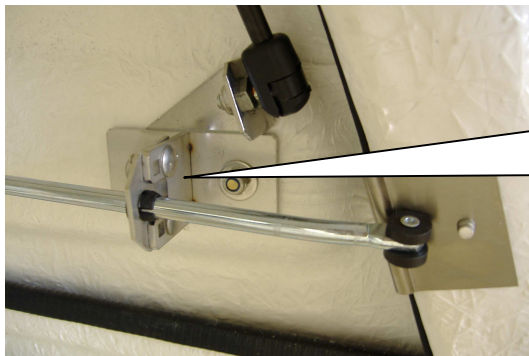


Kontrollieren Sie, dass die Klappen leicht zu schließen sind und dass die Schlösser richtig eingestellt sind. Bei Bedarf das Schloss und Schlossbügel nachstellen.

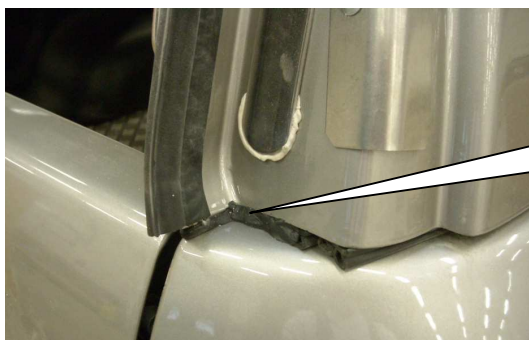


Sie können beim mittleren Schloss die Länge der Schließstangen verändern indem Sie den Kunststoffclip lösen und die Schließstange drehen die an der Verbindung zum Schlosshaken ein Gewinde hat.

AD-0055, -1155, -900, -1100.



Kontrollieren Sie auch, dass die Klappen leicht zu öffnen und zu schließen sind, und dass die Schlösser korrekt eingestellt sind. Bei Bedarf ist die Höhe des Gleitwinkels zu ändern.



Applizieren Sie das Dichtungsband zwischen Top und Pritschenkante wie auf dem Bild gezeigt.

Die obere Kante der Pritschenklappe dort reinigen, wo die Heckklappe der Haube anliegt und Schutzfolie als Scheuerschutz aufkleben.

Nach einiger Zeit des Fahrens sollten die Verschraubungen kontrolliert und bei Bedarf nachgezogen werden.