

**Montageanleitung Isuzu 2007 Deutschland**

2008-04-10/Rolf Karlsson

Haubenmodell: IZD-900T, -1100T, -0055T, -1155T.  
IZDC-0055T, -1155T, -1133T.  
IZE-0088T, -1188T.

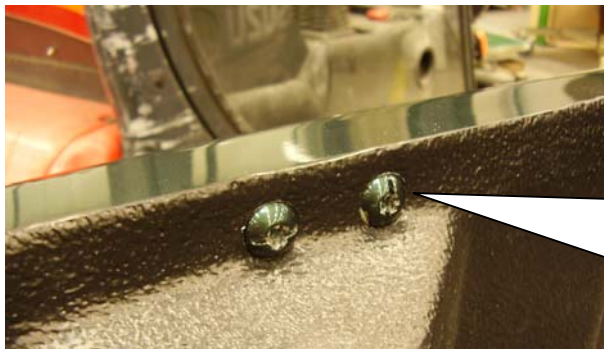


Lesen Sie zu erst die ganze Montageanleitung durch und kontrollieren Sie die Vollzähligkeit des Montagesatzes.

Montagesatz besteht aus:

- 5,5 m Schutzklebestreifen für Pritschenkante
- 1 m Dichtungsleiste
- 2 St. Selbstschneidenden Schrauben
- 2 St. Schrauben M6S 5\*12
- 2 St. Unterlegscheiben 5,3\*15
- 6 St. Schrauben M8x20
- 6 St. Unterlegscheiben 8,4\*18
- 2 St. Winkelbefestigung
- 4 St. Popnieten
- 2 St. Stirnbefestigung-L
- 2 St. Klammern Pritschenkante

**Achtung!** Bei einem Teil der Fahrzeuge ist es eventuell notwendig die Position der Pritsche auf dem Rahmen zu ändern um mehr Platz für die Haube zwischen Kabine und Schutzgitter zu schaffen.



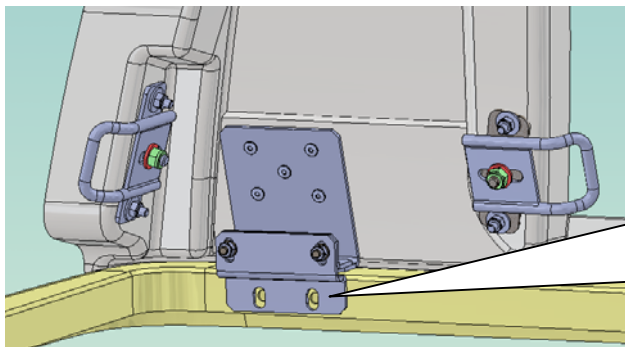
Schrauben Sie die hinteren Schrauben an der Innenseite der Pritschenkante ab. Wenn notwendig, können diese gegen M8 Schrauben, die im Montagesatz enthalten sind, ausgetauscht werden. Applizieren Sie den Schutzklebestreifen auf der Oberseite der Pritschenkante um Kratzer zu vermeiden.



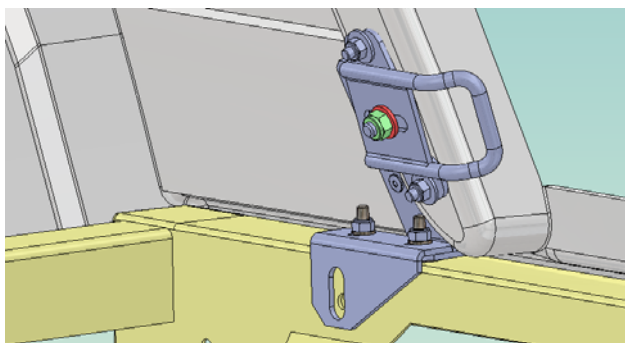
Schrauben Sie ebenfalls die hintere der drei Schrauben an der vorderen Pritschenkante ab.



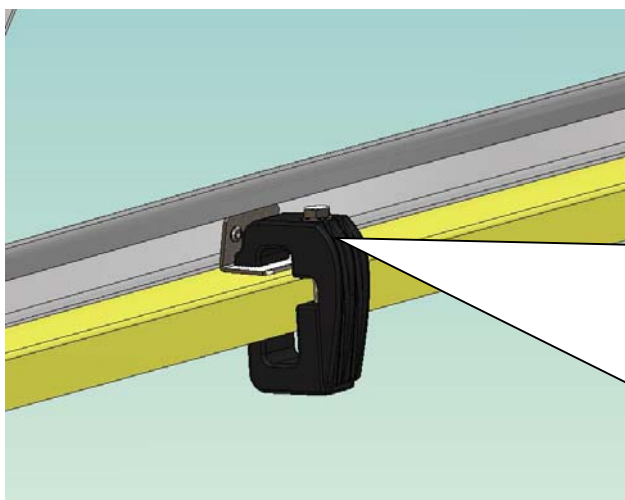
Schrauben Sie die Emballagebretter auf der Haube ab und lösen Sie die Muttern an den einstellbaren Befestigungsbeschlägen so das die verschiebbar sind, wenn die Haube auf ihren Platz gestellt wird. Applizieren Sie auch die Dichtungsleiste an der Unterseite der Beschläge um Kratzer an der Pritschenkante zu vermeiden. Danach wird die Haube auf ihren Platz auf das Fahrzeug gehoben.

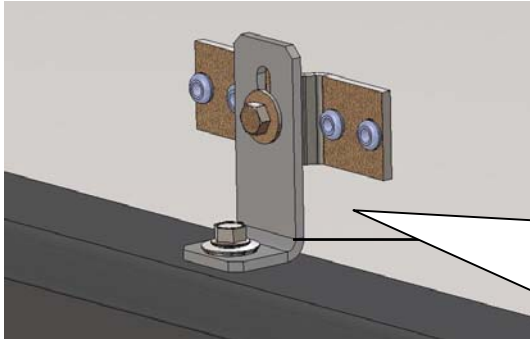


Beginnen Sie damit die hinteren Beschläge zu fixieren indem Sie die Haube nach vorne und gleichzeitig nach innen schieben, und die Beschläge gleichzeitig anziehen. Fixieren Sie danach die vorderen Beschläge.



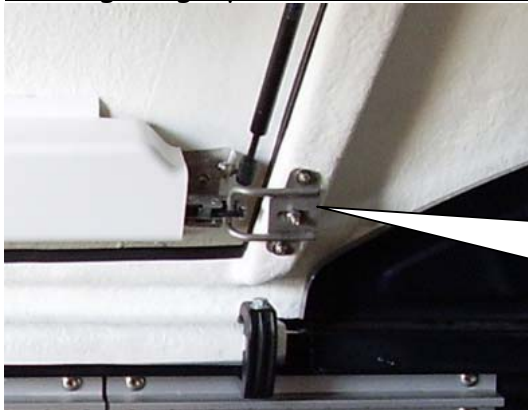
Auf Hauben mit Seitenklappen wird eine Winkelbefestigung montiert. Bringen Sie die selbstklebende Zellgummileiste an der Unterseite des Beschlages an und stellen Sie diesen auf die Pritschenkante mitten in die Klappenöffnung. Die Haubenflansche vorsichtig nach innen und unten zum Fahrzeug drücken und auf den Haubenflanschen markieren wo die Löcher für die Popnieten zu bohren sind. Die Löcher bohren und den Beschlag von außen mit den Popnieten befestigen. Danach die Kunststoffklammer laut Abb. anbringen und festziehen.  
**Beachten Sie! Anziehungsmoment maximal 10 Nm**



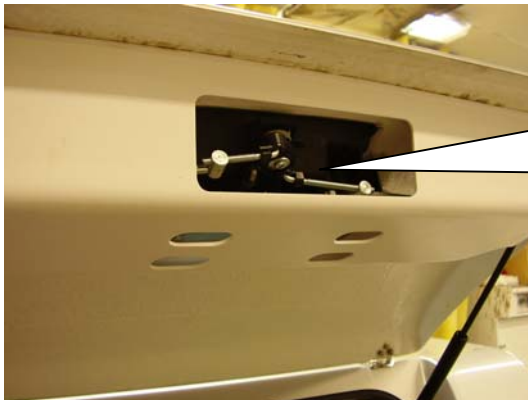


Montieren Sie die vorderen Befestigungen laut Abb. Platzieren Sie die Befestigung nach unten zur Pritschenkante und schrauben Sie diese im befindlichen Beschlag in der Haube fest. Mit Hilfe der vorderen Befestigung den vorderen Teil nach hinten ziehen und gleichzeitig auf der Pritschenkante markieren wo die Löcher für die selbstschneidenden Schrauben zu bohren sind. Bohren Sie 4,9-5,0 mm Löcher in den Pritschenkante und ziehen Sie die Schrauben fest.

Verriegelungssystem: IZDC-0055, -1155, -1133.



Kontrollieren Sie, dass die Klappen leicht zu schließen und zu öffnen sind und die Schlösser richtig eingestellt sind. Bei Bedarf das Schloss oder den Verriegelungsbügel nachstellen.



Am Mittelschloss gibt es die Möglichkeit die Länge der Verriegelungsstangen zu ändern indem man den Kunststoffclips löst und die Verriegelungsstange dreht. Diese hat in der Verbindung zum Verriegelungshaken ein Gewinde.

Verriegelungssystem: IZD-900, -1100, -0055, -1155. IZE-0088, -1188.



Kontrollieren Sie, dass die Klappen leicht zu schließen sind und die Schlösser richtig eingestellt sind. Bei Bedarf den Gleitwinkel der Höhe nach verändern.

Nach einiger Zeit des Fahrens sollten alle Befestigungsbeschläge kontrolliert und bei Bedarf nachgezogen werden.