

Monteringsanvisning MC-900/-1100

06-10-24/Rolf Karlsson



Läs först igenom hela monteringsanvisningen och kontrollera innehållet i monteringsseten.

Monteringsseten består av:
6 st. Klammor
1 st. Skyddsfolie för flakkant bakläm

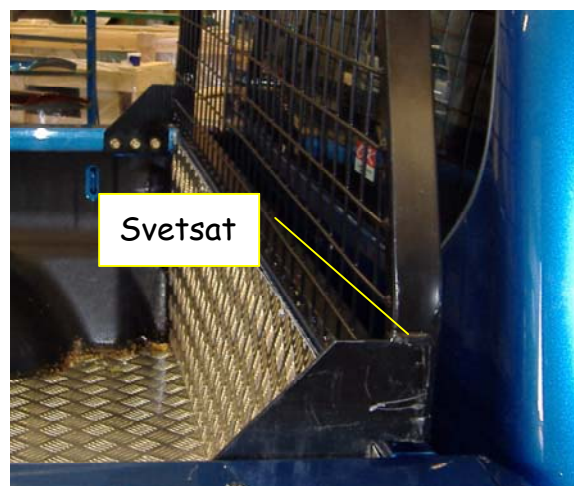
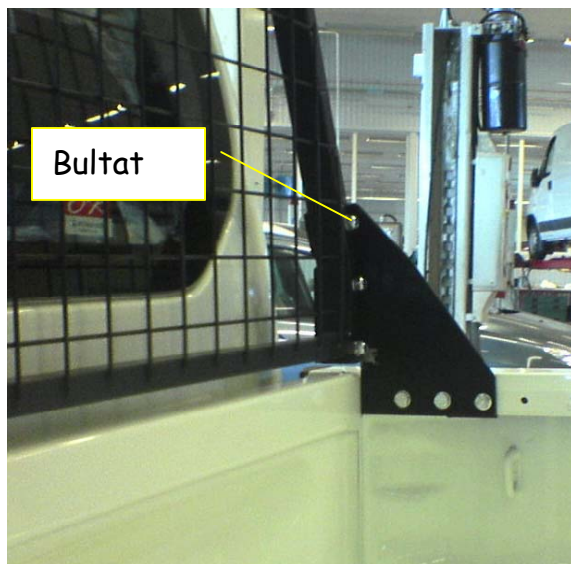
OBS!

Mitsubishi Club Cab finns med två alternativ på lastgaller.

För att dessa skall passa tillsammans med kåpan, krävs en förflyttning av lastgallret.

ALT 1. Bultat lastgaller

ALT 2. Svetsat lastgaller



ALT 1. (Bultat galler): Flytta lastgallret en hålbild bakåt (40mm)

ALT 2. (Svetsat galler): Flytta lastgallret två hålbilder bakåt (70mm)



Lyft försiktigt kåpan på plats på bilen och tryck den framåt tills den med framstammens nedre fläns går emot framstammen på flacklådan



Tryck kåpan ut åt sidorna och placera klammorna enl. bilden
OBS! max. 10Nm åtdragningsmoment
Dra fast kåpan mot flackkanten med klammorna



Kontrollera att luckorna går lätt att stänga och att låsen är rätt injusterade. Vid behov justeras höjden på glidvinkeln.

Rengör baklämnen och applicera skyddstejpen där gummilisten från bakluckan ligger an.

Efter en tids körning bör samtliga fastsättningsbeslag kontrolleras och vid behov efterdras.