

**Monteringsanvisning MC-0088/-1188****06-10-24/Rolf Karlsson**

Läs först igenom hela monteringsanvisningen och kontrollera innehållet i monteringsseten.

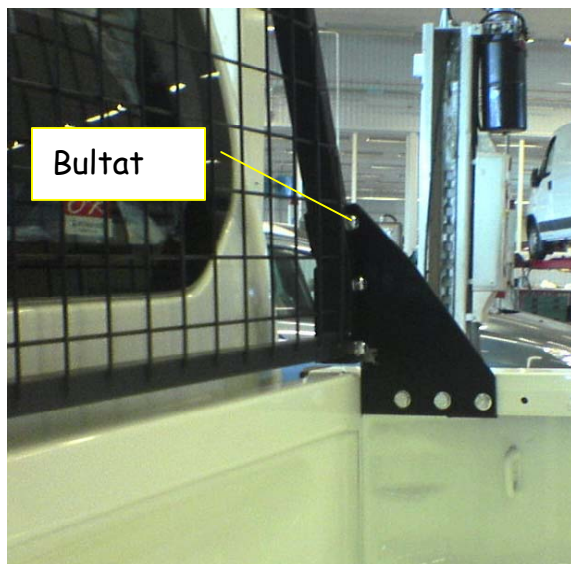
Monteringsseten består av:  
6 st. Klammor  
1 st. Skyddsfolie för flakkant bakläm

**OBS!**

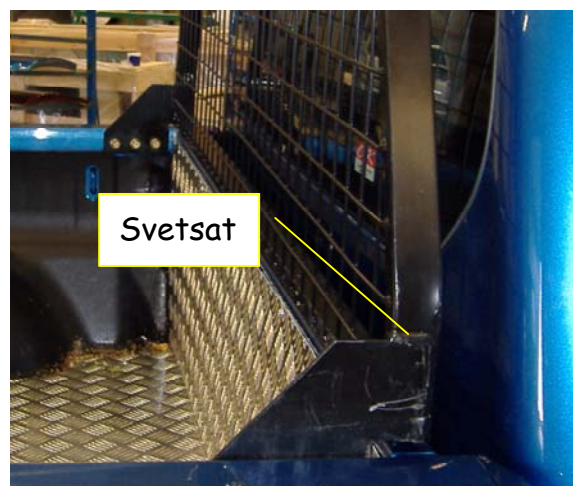
**Mitsubishi Club Cab finns med två alternativ på lastgaller.**

**För att dessa skall passa tillsammans med kåpan, krävs en förflyttning av lastgallret.**

ALT 1. Bultat lastgaller



ALT 2. Svetsat lastgaller



**ALT 1. (Bultat galler):** Flytta lastgallret en hålbild bakåt (40mm)

**ALT 2. (Svetsat galler):** Flytta lastgallret två hålbilder bakåt (70mm)



Lyft försiktigt kåpan på plats på bilen och tryck den framåt tills den med framstammens nedre fläns går emot framstammen på flaklådan



Tryck kåpan ut åt sidorna och placera klammorna enl. bilden  
**OBS! max. 10Nm  
åtdragningsmoment**  
Dra fast kåpan mot flakkanten med klammorna



Kontrollera att luckorna går lätt att stänga och att låsen är rätt injusterade. Vid behov justeras höjden på glidvinkeln.

Rengör baklämnen och applicera skyddstejpen där gummlisten från bakluckan ligger an.

Efter en tids körning bör samtliga fastsättningsbeslag kontrolleras och vid behov efterdras.