

Monteringsanvisning MCC-0055/-1155/-1133**06-10-30/Mikael Gustavsson**

Läs först igenom hela monteringsanvisningen och kontrollera innehållet i monteringssetsen.

Monteringssetsen består av:

6 st. Klammor

1 st. Skyddsfolie för flakkant bakläm

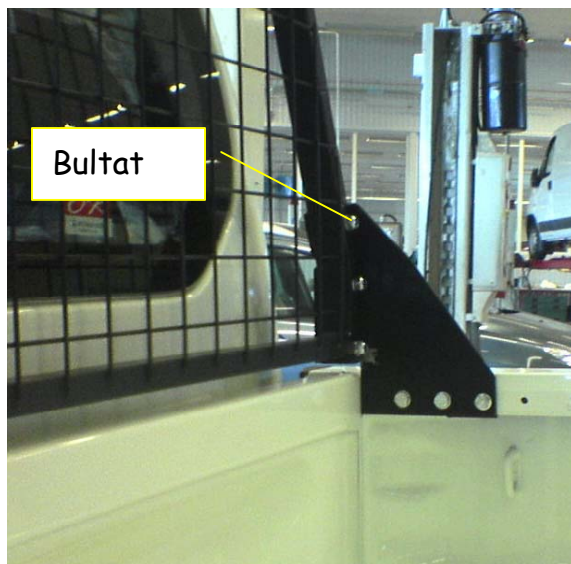
Enl. en EU-förordning är det inte tillåtet med två st. extra bromsljus på bilar, därför bör det extra bromsljuset i baklämnen kopplas ur innan bromsljuset på kåpan ansluts.

OBS!..

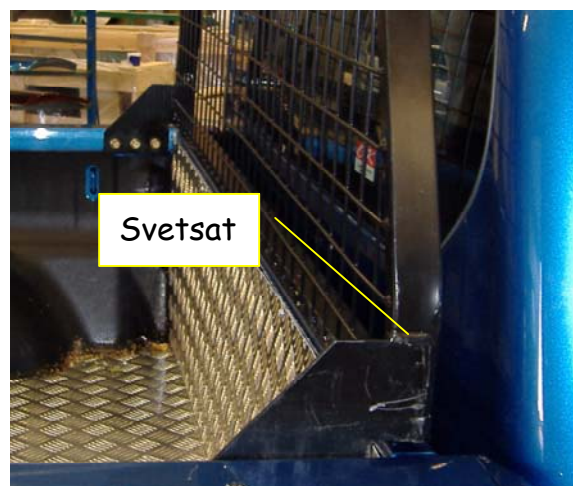
Mitsubishi Club Cab finns med två alternativ på lastgaller.

För att dessa skall passa tillsammans med kåpan, krävs en förflyttning av lastgallret.

ALT 1. Bultat lastgaller



ALT 2. Svetsat lastgaller



ALT 1. (Bultat galler) : Flytta lastgallret en hålbild bakåt (40mm)

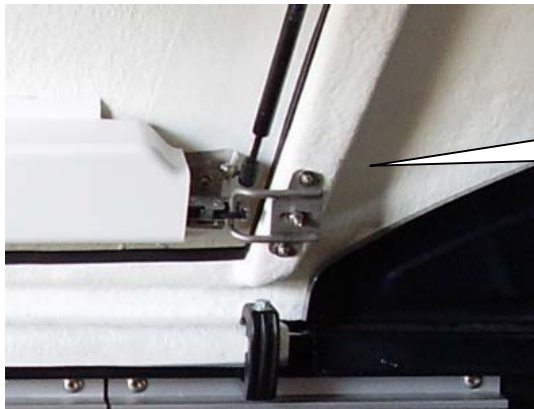
ALT 2. (Svetsat galler) : Flytta lastgallret två hålbilder bakåt(70mm)



Lyft försiktigt kåpan på plats på bilen och tryck den framåt tills den med framstammens nedre fläns går emot framstammen på bilen



Tryck kåpan ut åt sidorna och placera klammorna enl. bilden
OBS! max. 10Nm åtdragningsmoment
Dra fast kåpan mot flakkanten med klammorna



Kontrollera att luckorna går lätt att stänga och att låsen är rätt injusterade. vid behov justera lås eller låsbygel.



Vid mittlåset finns möjlighet att justera längden på låsstängerna genom att lossa på plastclipset och vrida på låsstången som är gängad i skarven mot låskroken.

Rengör baklämmen och applicera skyddstejpen där gummlisten från bakluckan ligger an.

Efter en tids körning bör samtliga fastsättningsbeslag kontrolleras och vid behov efterdras.