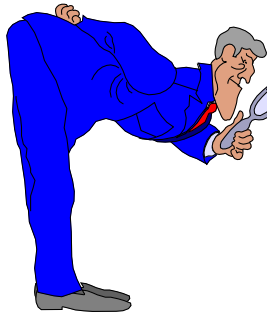


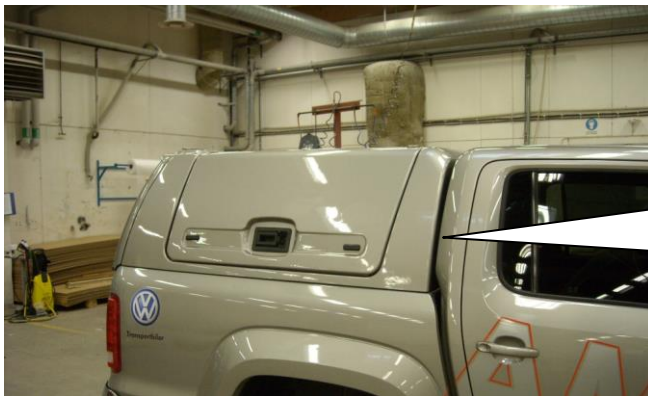
Monteringsanvisning AD-0055/-1155/-900/-1100

150511/Rolf Karlsson

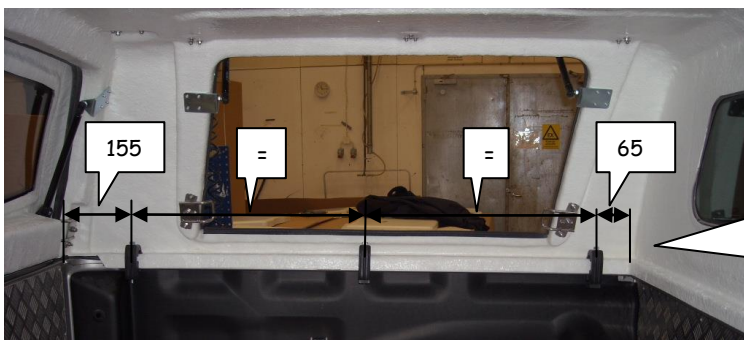


Läs först igenom hela monteringsanvisningen och kontrollera innehållet i monteringssetsen.

Monteringssetsen består av:
6 st. Klammor
1 st. Skyddsfolie för flakkant bakläm
0,15 m Butyltape



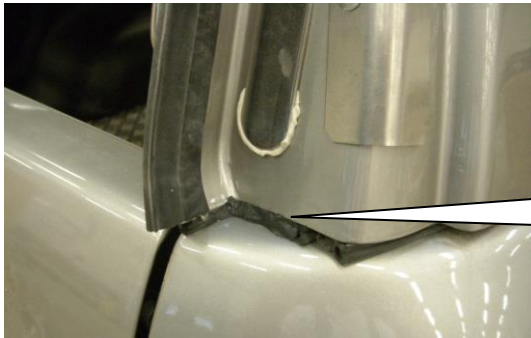
Lyft försiktigt kåpan på plats på bilen och tryck den framåt tills den med framstammens nedre fläns går emot framstammen på bilen.
OBS! Bromsljuset på hyttens bakkant



Tryck kåpan ut åt sidorna och placera klammorna enl. bilden
OBS! max. 10Nm åtdragningsmoment
Dra fast kåpan mot flakkanten med klammorna



Kontrollera att luckorna går lätt att stänga och att låsen är rätt injusterade. Vid behov justeras höjden på glidvinkeln.



Applicera butyltape eller liknande tätningssmassa mellan kåpa och flakkant i bakre hörnen

Kablarna till bromsljuset kopplas till en av bromslyktorna bak på bilen.

Rengör baklämnen och applicera skyddstejpen där gummlisten från bakluckan ligger an.

Efter en tids körning bör samtliga fastsättningsbeslag kontrolleras och vid behov efterdras.